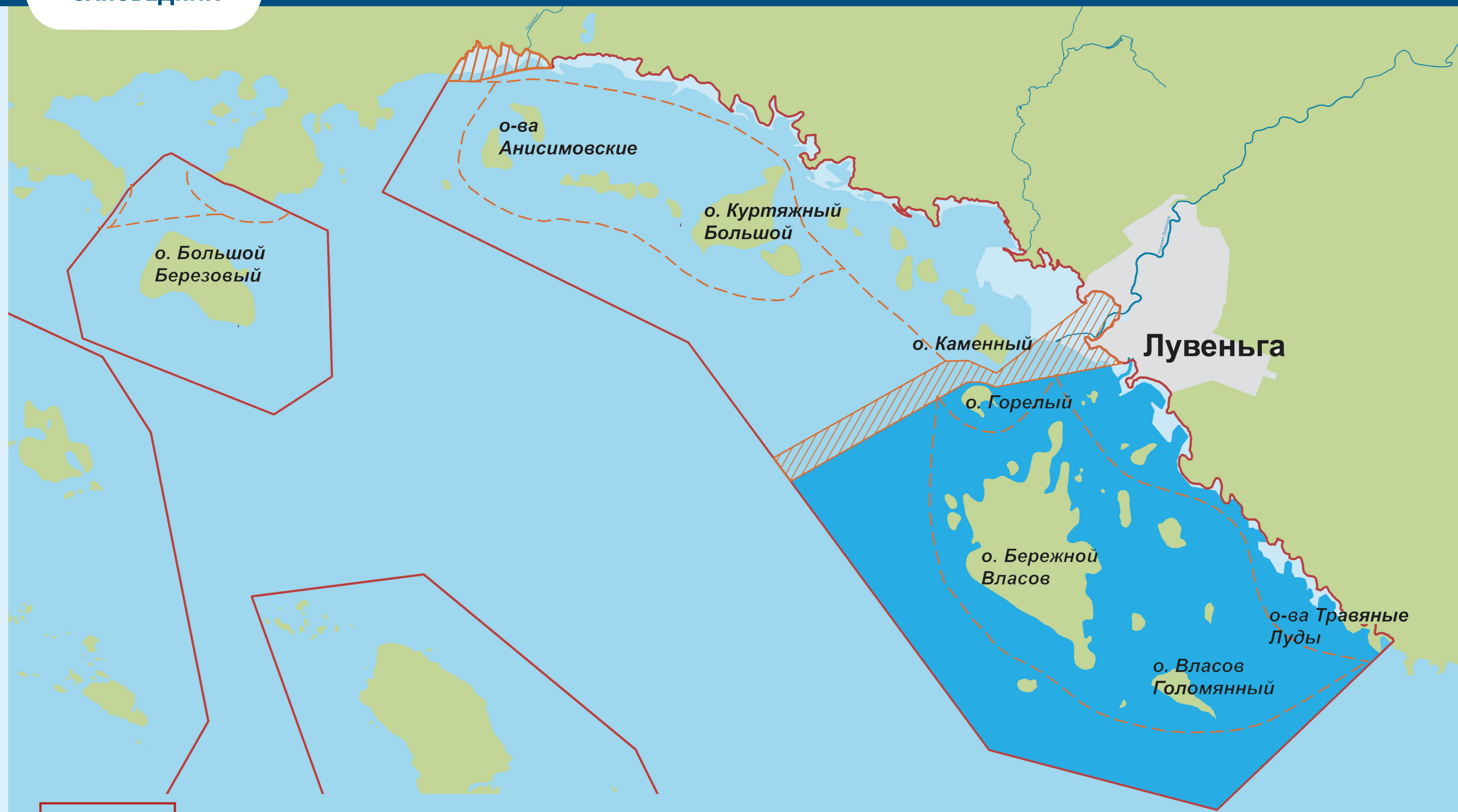







Министерство природных ресурсов и экологии Российской Федерации ФГБУ «Кандалакшский государственный заповедник»

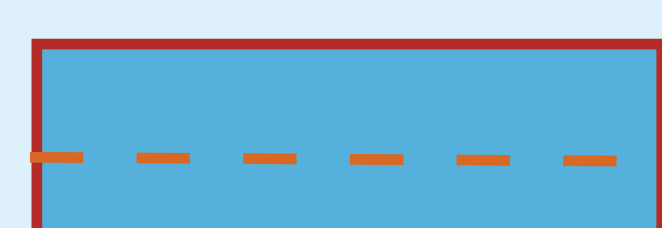
ТУРИСТИЧЕСКИЕ МАРШРУТЫ ЛУВЕНЬГСКИЙ АРХИПЕЛАГ



 Граница Кандалакшского государственного заповедника.

 Пути общего пользования для выхода на общедоступную акваторию - **БЕСПЛАТНО**.

 **Северный участок** территории ограниченного хозяйственного использования: платные туристические маршруты для организованных групп на гребных плавсредствах (каяках, байдарках, сапах, гребных лодках) в сопровождении гидов, аттестованных заповедником.

 **Южный участок** территории ограниченного хозяйственного использования: **ПЛАТНОЕ** посещение на гребных и моторных плавсредствах платное, жители п. Лувеньга – **БЕСПЛАТНОЕ** по пропускам.

СТОИМОСТЬ СУТОЧНОГО ПОСЕЩЕНИЯ СОСТАВЛЯЕТ 400 РУБЛЕЙ С ЧЕЛОВЕКА.

Оплата производится:

- наличным и безналичным расчетом на расчетный счет учреждения;
- по QR-коду СберБанк Онлайн;
- наличным и безналичным расчетом в кассу заповедника перед посещением (Кандалакша, Линейная, 35)

Подтверждением оплаты и разрешением на посещение является:

- входной билет (предъявляется на бумаге);
 - электронный чек об оплате - входной билет (предъявляется на экране смартфона);
 - пропуск по установленной форме (предъявляется на бумаге).
- Сохраняйте чек до конца посещения.

При посещении заповедника при себе необходимо иметь:

- документ удостоверяющий личность;
- входной билет на бумажном носителе;
- входной билет на электронном носителе (на экране смартфона, планшета и прочих устройств);
- электронный чек - входной билет, подтверждающий оплату услуг (на экране смартфона, планшета и прочих устройств).



Реквизиты для оплаты ВХОДНОЙ БИЛЕТ

Наименование получателя:
УФК по Мурманской области
(ФГБУ "Кандалакшский
государственный заповедник",
л/с 20496Х65530)
ИНН/ КПП: 5102006314/ 510201001
Счет: 03214643000000014900
Банк получателя: Отделение
Мурманск Банка России// УФК по
Мурманской области г.Мурманск
БИК: 014705901
КБК: 000 000 00000 00 0000 130
ОКТМО: 47608101
Назначение: Входной билет

ДОБРО ПОЖАЛОВАТЬ

В КАНДАЛАКШСКИЙ ГОСУДАРСТВЕННЫЙ ПРИРОДНЫЙ ЗАПОВЕДНИК!

ЛУВЕНЬГСКИЙ АРХИПЕЛАГ ВХОДИТ В СОСТАВ КАНДАЛАКШСКОГО ЗАПОВЕДНИКА, ИМЕЕТ ДВА УЧАСТКА ТЕРРИТОРИИ ОГРАНИЧЕННОЙ ХОЗЯЙСТВЕННОЙ ДЕЯТЕЛЬНОСТИ С РАЗНЫМ РЕЖИМОМ ПОСЕЩЕНИЯ:

Северный участок от Анисимовских островов до острова Каменного полностью закрыт для индивидуального посещения, кроме организованных групп на гребных плавсредствах (каяки, сапы, весельные лодки и прочие) в сопровождении гидов, аттестованных заповедником, по специальным маршрутам, указанным на схеме.

Южный участок от острова Горелого до Голомянного Власова и Травяных луд:

- для жителей с. Лувеньга, имеющих постоянную регистрацию, посещение этого участка, в том числе проезд по акватории без высадки на острова, бесплатное по пропускам, установленной формы. Пропуск можно получить (при наличии документа с регистрацией) в администрации заповедника по адресу г. Кандалакша, ул. Линейная, д. 35 и на кордоне Лувеньга, ул. Береговая, 1 в рабочие дни с 9.00 до 17.00;
- проход, нахождение иных индивидуальных посетителей и организованных групп по установленным маршрутам (в том числе проезд по акватории) – платное.

Пребывание граждан на территории ограниченной хозяйственной деятельности заповедника допускается только при наличии разрешения администрации заповедника (пропуска, входного билета на бумажном или электронном носителе, или электронного чека об оплате посещения) и документа, удостоверяющего личность.

Проход по путям общего пользования от устья реки Лувеньги между островами Каменным и Горелым и у ручья Песчаный далее за пределы заповедной территории – бесплатный для всех.

НА ТЕРРИТОРИИ И В АКВАТОРИИ ОГРАНИЧЕННОЙ ХОЗЯЙСТВЕННОЙ ДЕЯТЕЛЬНОСТИ ЗАПОВЕДНИКА ЗАПРЕЩАЕТСЯ:

- высадка на острова и приближение к берегам островов ближе 100 метров;
- действия, изменяющие гидрологический режим земель, внутренних водоемов и морских акваторий;
- сбор и заготовка морских трав, водорослей (в том числе выбросы водорослей в литоральной зоне), беспозвоночных;
- нарушение почвенного покрова, выходов минералов, обнажений и горных пород, донных отложений в литоральной зоне и морских акваторий;
- загрязнение территории и акватории заповедника промышленными и бытовыми отходами;
- промысловая, спортивная и любительская охота;
- нахождение, проход, проезд и стоянка посторонних лиц и водного транспорта вне водных путей общего пользования за исключением условий, обозначенных для участков ограниченной хозяйственной деятельности и разрешенных маршрутов;
- нахождение с огнестрельным, пневматическим и метательным оружием, капканами и другими орудиями охоты, а также с сетными орудиями добычи (вылова) водных биологических ресурсов;
- профессиональная фото-кино-видеосъемка и проведение профессиональных аудиозаписей без согласования с администрацией заповедника;
- иная деятельность, нарушающая естественное развитие природных процессов, угрожающая состоянию природных комплексов и объектов, а также не связанная с выполнением возложенных на заповедник задач.

Ответственность за нарушение режима особо охраняемой природной территории предусмотрена в статье 8.39 Кодекса Российской Федерации об административных правонарушениях.

В СЛУЧАЕ ОБНАРУЖЕНИЯ ПОЖАРА ЗВОНИТЬ ПО ТЕЛЕФОНУ:

+7 921 043 09 30

ПО ВОПРОСАМ ПОСЕЩЕНИЯ ЗАПОВЕДНИКА ЗВОНИТЬ

С 9.00 ДО 17.00 ПО ТЕЛЕФОНУ:

+7 (815-33) 9-23-19

Наш сайт



Будьте в курсе
наших новостей



Федеральное государственное бюджетное учреждение
«Кандалакшский государственный природный заповедник»
184042, Мурманская область, г. Кандалакша, ул. Линейная, д. 35
тел. /факс: +7 (815-33) 9-32-50 e-mail: kand_reserve@mail.ru

ЗАПРЕЩЕНО:

- **ВЫСАДКА НА ОСТРОВА,**
- **НАХОЖДЕНИЕ БЛИЖЕ 100 МЕТРОВ ОТ БЕРЕГА ОСТРОВОВ.**

**Перечень категорий физических лиц, освобождаемых от взимания платы за посещение территории
Кандалакшского государственного природного заповедника**

- а) инвалиды войны;
- б) участники Великой Отечественной войны;
- в) лица, удостоенные званий Героя Советского Союза, Героя Российской Федерации или являющиеся полными кавалерами ордена Славы;
- г) лица, удостоенные званий Героя Социалистического Труда, Героя Труда Российской Федерации либо награжденные орденом Трудовой Славы трех степеней;
- д) ветераны боевых действий из числа лиц, указанных в пункте 1 статьи 3 Федерального закона «О ветеранах»;
- е) военнослужащие, проходившие военную службу в воинских частях, учреждениях, военно-учебных заведениях, не входивших в состав действующей армии, в период с 22 июня 1941 г. по 3 сентября 1945 г. не менее шести месяцев, военнослужащие, награжденные орденами или медалями СССР за службу в указанный период;
- ж) лица, награжденные знаком «Жителю блокадного Ленинграда»;
- з) лица, работавшие в период Великой Отечественной войны на объектах противовоздушной обороны, местной противовоздушной обороны, на строительстве оборонительных сооружений, военно-морских баз, аэродромов и других военных объектов в пределах тыловых границ действующих фронтов, операционных зон действующих флотов, на прифронтовых участках железных и автомобильных дорог, а также члены экипажей судов транспортного флота, интернированных в начале Великой Отечественной войны в портах других государств;
- и) члены семей погибших (умерших) инвалидов войны, участников Великой Отечественной войны и ветеранов боевых действий, члены семей погибших в Великой Отечественной войне лиц из числа личного состава групп самозащиты объектовых и аварийных команд местной противовоздушной обороны, а также члены семей погибших работников госпиталей и больниц г. Ленинграда;
- к) инвалиды и сопровождающие их лица;
- л) дети-инвалиды и сопровождающие их лица;
- м) лица, подвергшиеся воздействию радиации вследствие катастрофы на Чернобыльской АЭС, а также вследствие ядерных испытаний на Семипалатинском полигоне, и приравненные к ним категории граждан;
- н) дети дошкольного и школьного возраста;
- о) малоимущие семьи, малоимущие одиноко проживающие граждане и иные категории граждан, предусмотренные Федеральным законом «О государственной социальной помощи»;
- п) граждане Российской Федерации пенсионного возраста;
- р) многодетные родители, воспитывающие несовершеннолетних детей;
- с) дети-сироты, дети, оставшиеся без попечения родителей, лица из числа детей-сирот и детей, оставшихся без попечения родителей;
- т) лица, обладающие подарочными сертификатами «Заповедное путешествие-премиум» (для посещения не более 4-ех человек на один сертификат сроком до 26 мая 2050 года);
- ф) участники эколого-просветительских мероприятий, проводимых на территории Кандалакшского государственного природного заповедника, согласно плану эколого-просветительских мероприятий;

	Наименование получателя	УФК по Мурманской области (ФГБУ "Кандалакшский государственный заповедник", л/с 20496X65530)
	ИНН/ КПП	5102006314/ 510201001
	Счет	03214643000000014900
	Банк получателя	Отделение Мурманск Банка России// УФК по Мурманской области г.Мурманск
	БИК	014705901
	КБК	000 000 00000 00 0000 130
	ОКТМО	47608101
	Назначение	Входной билет